

# SYMMETRY SHAWL

KAL 2022

**KATIA**



COTTON-YAK



190X50 cm aprox.



KNIT-ALONG KATIA



## Katia KAL SYMMETRY

Schultertuch entworfen von @knitandpepper

Anleitung **exklusiv** für die Facebook-Gruppe **Knit-Along Katia**

**MASSE:** ca. 190 x 52 cm nach dem Spannen



### MATERIAL

1 Kit **Katia KAL SYMMETRY** mit 7 Knäuel Cotton-Yak aus der Concept Kollektion by Katia in den Farben:

- Hellgrün (131), Kupferbraun (133) und Weißgrün (130): je 2 Knäuel der Farben
- Verkehrspurpur (132): 1 Knäuel

**Rund-Stricknadeln** Nr. 3,5 Länge 80 cm

Maschenmarkierer

Wollnähadel

Stecknadeln und Unterlage zum Spannen



KIT KAUFEN

### VERWENDETE MASCHEN

**Kraus rechts, Abketten in der Grafting-Technik / Maschenstich**

Siehe Basismuster auf [www.katia.com/de/academy](http://www.katia.com/de/academy)

**I-Cord-Rand:** Er wird nur über die ersten und letzten 3 M. gearbeitet.

- **Hin-R.:** am Anfang der R., 3 M. re., bis zu den letzten 3 M. stricken, 3 M. wie zum Linksstricken abheben, mit dem Faden vor der Arbeit.
- **Rück-R.:** am Anfang der R., 3 M. re., bis zu den letzten 3 M. stricken, 3 M. wie zum Linksstricken abheben, mit dem Faden vor der Arbeit.
- Diese 2 R. **wiederholen.**

**Brioche-Abnahme von 4 M.:** es wird wie folgt über 5 M. gestrickt:

- 1.: 1 Brioche-M. re. abheben (= 1 M. mit Umschlag)
- 2.: die nächste M. re abheben
- 3.: die nächste Brioche-M. in einen Maschenmarkierer setzen und vor die Arbeit legen
- 4.: 1 M. re. stricken
- 5.: die 2. M. der rechten Nadel über die 1. M. heben
- 6.: die 1. M. von der rechten Nadel auf die linke Nadel legen
- 7.: die 2. M. der linken Nadel (1 Brioche-M.) über die 1. M. heben
- 8.: die 1. M. von der linken Nadel auf die rechte Nadel legen
- 9.: die 2. M. (1 Brioche-M.) der rechten Nadel über die 1. M. heben
- 10.: die M. aus dem Maschenmarkierer auf die linke Nadel legen
- 11.: die 1. M. der rechten Nadel auf die linke Nadel legen
- 12.: die 2. M. (1 Brioche-M.) der linken Nadel über die 1. M. heben
- 13.: die 1. M. der linken Nadel auf die rechte Nadel legen

**Nach rechts geneigte Zunahme:** die linke Nadelspitze von hinten nach vorn unter den Quersfaden zwischen 2 Maschen einstecken und diesen auf die Nadel nehmen. Den Quersfaden rechts stricken.



**Nach links geneigte Zunahme:** die linke Nadelspitze von vorn nach hinten unter den Querfaden zwischen 2 Maschen einstechen und diesen auf die Nadel nehmen. Den Querfaden rechts verschränkt (durch das hintere Maschenglied) stricken.

**4 M. im Briochemuster zunehmen:** 1 M. mit dem zugehörigen Umschlag re. stricken und nicht von der Nadel nehmen, 1 Umschlag, 1 M. re. in dieselbe Masche, 1 Umschlag und noch 1 M. re. in dieselbe M., die M. von der Ndl. nehmen.

**Nach rechts geneigte Abnahme:** 2 Maschen rechts zusammenstricken.

**Nach links geneigte Abnahme:** 1 M. wie zum Rechtsstricken auf die rechte Nadel abheben. Die nächste M. genauso abheben. Die linke Nadelspitze von vorn durch die beiden abgehobenen M. führen und die M. dabei zusammen re. stricken.

**Doppelte Abnahme:** 2 M. gleichzeitig wie zum Rechtsstricken auf die rechte Nadel abheben, die nächste M. re. stricken und die beiden abgehobenen M. über die gestrickte von der Ndl. heben.

**Nach rechts geneigte Brioché-Abnahme:** 1 M. mit dem zugehörigen Umschlag wie zum Rechtsstricken auf die rechte Ndl. heben, 1 M. rechts stricken, die abgehobene inkl. Umschlag über die gestrickte von der Ndl. heben. Die M. wieder auf die linke Ndl. legen und die 2. M. der linken Ndl. über die nunmehr 1. M. heben. Die bereits gestrickte M. auf die rechte Ndl. legen.

**Nach links geneigte Brioché-Abnahme:** 1 M. mit dem zugehörigen Umschlag wie zum Rechtsstricken auf die rechte Ndl. heben, die nächsten 2 M. inkl. Umschlag rechts zusammenstricken, die abgehobene M. inkl. Umschlag über die gerade gestrickten M. heben.

## MASCHENPROBE

**Hinweis:** Zur Vereinfachung wird die Maschenprobe in kraus rechts mit Ndl. Nr. 3,5 gestrickt. 10x10 cm = 21 M. und 44 R.

## ANLEITUNG

Dieses Schultertuch wird von Spitze zu Spitze gestrickt. Im ersten Teil haben wir *Zunahmen* und im zweiten Teil wird mit *Abnahmen* gearbeitet. Die Anleitung besteht aus 5 Teilen, in jeden Teil werden 3 bis 4 Muster beschrieben. Jede Strickschrift (Muster) wird somit mit unterschiedlichen Farben gestrickt.

Zu jedem Teil erscheinen:

- unterschiedliche Strickschriften mit Übersichten der angewendeten Maschen
- Videos zu den Techniken jeder Strickschrift

## VIDEOS



Erfahre auf [unserem YouTube Kanal](#) **wie jede** im KAL Symmetry angewandte **Technik gearbeitet wird.**

Jedes Video enthält **Untertitel** mit Beschreibungen in den Sprachen: Spanisch, Englisch, Französisch, Niederländisch, Deutsch und Italienisch. Aktiviere hierfür die Anzeige der **Untertitel** auf YouTube, um den Beschreibungen Schritt für Schritt zu folgen.

## HINWEISE

- Die Grafiken werden in den Hin-R. von rechts nach links und in den Rück-R. von links nach rechts gelesen. Ausnahme: Im Briochemuster werden 2 R. von rechts nach links und 2 R. von links nach rechts gelesen.
- Die Fäden zum Schluss vernähen.



## 2. TEIL

### MUSTER 4

Mit der Farbe Verkehrspurpur (B) im *Lochmuster* gemäß der **Strickschrift D** weiterarbeiten.

Die ersten und letzten 3 M. als *I-Cord-Rand* stricken.

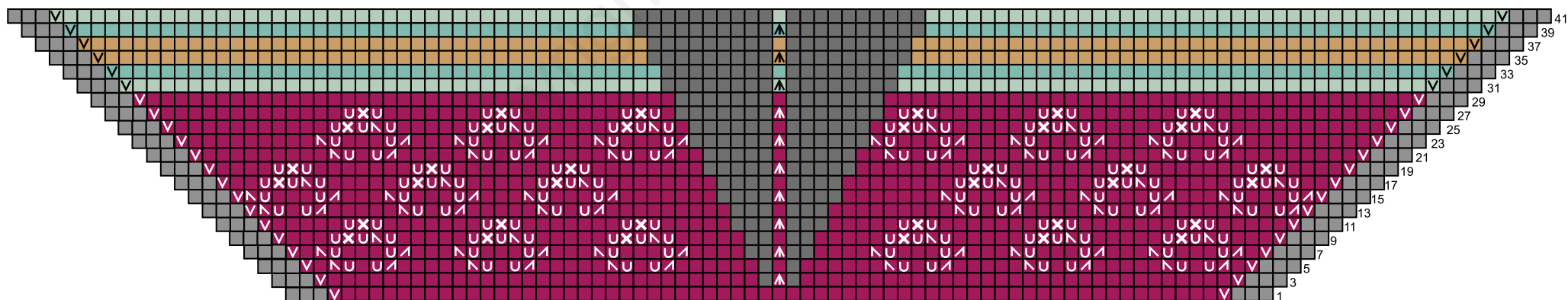
- = 1 M. in Verkehrspurpur (B)
- = 1 M. in Weißgrün (A)
- = 1 M. in Kupferbraun (C)
- = 1 M. in Hellgrün (D)

### Strickschrift D

In den geraden R., sprich in den Rück-R., die M. und Umschläge re. stricken. **Ausnahme:** die mittlere M. diese wird links abgehoben und nicht gestrickt.

- = 1 M. im I-Cord
- = dieses ist keine M., es ist lediglich ein Platzhalter in der Strickschrift
- = 1 M. re.
- ⤴ = 1 doppelte Abnahme: 2 M. zusammen wie zum Rechtsstricken abheben, 1 M. re. und die beiden abgehobenen M. über die gestrickte M. heben
- U = 1 Umschlag
- X = 3 M. re. verschränkt zusammenstricken
- ↗ = 2 M. re. zusammenstricken
- ↘ = 2 M. nacheinander wie zum Rechtsstricken auf die rechte Nadel heben, die linke Nadelspitze von vorn gleichzeitig durch beide M. führen und dabei zusammen re. stricken
- ∨ = 1 Zunahme = 1 M. re. um das vordere und 1 M. re. um das hintere Maschenglied derselben M. stricken.

### STRICKSCHRIFT D



**MUSTER 5**

Mit der Farbe Kupferbraun (C) im *Strukturmuster* gemäß **Strickschrift E** weiterarbeiten.

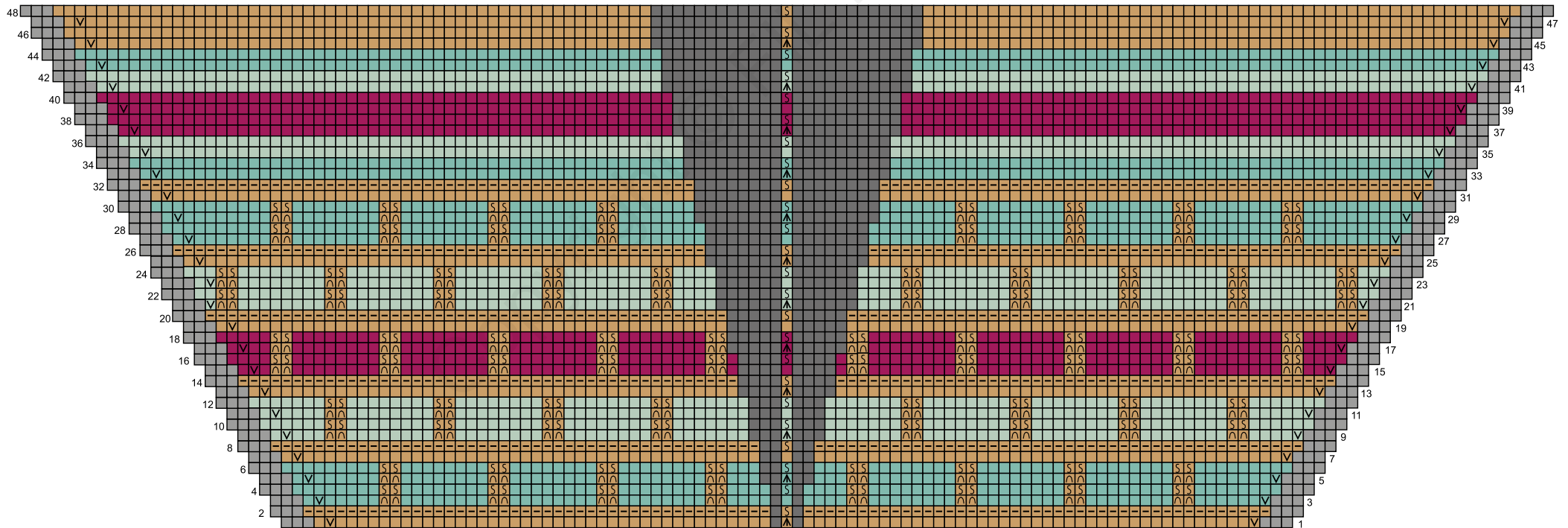
Die ersten und letzten 3 M. als *I-Cord-Rand* stricken.

- = 1 M. in Verkehrspurpur (B)
- = 1 M. in Weißgrün (A)
- = 1 M. in Kupferbraun (C)
- = 1 M. in Hellgrün (D)

**Strickschrift E**

- = 1 M. re.
- = 1 M. li.
- = 1 M. im I-Cord
- = dieses ist keine M., es ist lediglich ein Platzhalter in der Strickschrift
- S = 1 M. wie zum Linksstricken abheben, der Faden liegt vor der Arbeit
- ^ = 1 M. wie zum Linksstricken abheben, der Faden liegt hinter der Arbeit
- ^ = 1 doppelte Abnahme: 2 M. zusammen wie zum Rechtsstricken abheben, 1 M. re. und die beiden abgehobenen M. über die gestrickte M. heben
- V = 1 Zunahme = 1 M. re. um das vordere und 1 M. re. um das hintere Maschenglied derselben M. stricken

**STRICKSCHRIFT E**



**MUSTER 6**

Mit der Farbe Weißgrün (A) im *Briochemuster* entsprechend **Strickschrift F** weiterstricken.

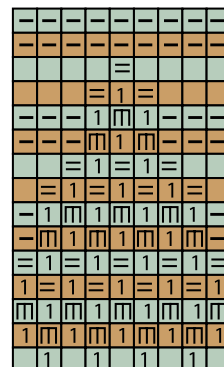
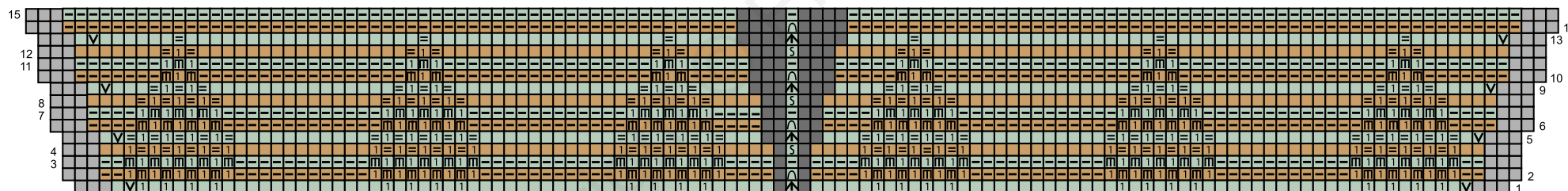
Die ersten und letzten 3 M. als *I-Cord-Rand* stricken.

- = 1 M. in Weißgrün (A)
- = 1 M. in Kupferbraun (C)

**Strickschrift F**

- = 1 M. re.
- = 1 M. li.
- = 1 M. im I-Cord
- 1 = 1 M. mit einem Umschlag li. abheben
- m = die M. mit dem Umschlag zusammen li. stricken
- = = die M. mit dem Umschlag zusammen re. stricken
- ∫ = 1 M. wie zum Linksstricken abheben, der Faden liegt vor der Arbeit
- ∧ = 1 M. wie zum Linksstricken abheben, der Faden liegt hinter der Arbeit
- ⤴ = 1 doppelte Abnahme: 2 M. zusammen wie zum Rechtsstricken abheben, 1 M. re. und die beiden abgehobenen M. über die gestrickte M. heben
- ∨ = 1 Zunahme = 1 M. re. um das vordere und 1 M. re. um das hintere Maschenglied derselben M. stricken

**STRICKSCHRIFT F**





**MUSTER 7**

Mit der Farbe Hellgrün (D) im *Briochemuster* gemäß der **Strickschrift G**.  
Die ersten und letzten 3 M. als *I-Cord-Rand* stricken.

- = 1 M. in Weißgrün (A)
- = 1 M. in Hellgrün (D)

**Strickschrift G**

- = 1 M. re.
- = 1 M. li.
- = 1 M. im I-Cord
- 1 = 1 M. mit einem Umschlag li. abheben
- m = die M. mit dem Umschlag zusammen li. stricken
- = = die M. mit dem Umschlag zusammen re. stricken
- § = 1 M. wie zum Linksstricken abheben, der Faden liegt vor der Arbeit
- ∧ = 1 M. wie zum Linksstricken abheben, der Faden liegt hinter der Arbeit

**STRICKSCHRIFT G**

